

La brújula profesional del geógrafo no sólo implica una constante reflexión de los problemáticas espaciales desde las sociedades y sus territorios, sino también una activa vinculación de sus competencias profesionales que buscan la integración social y la ecología del planeta.

Geografía



ADSCRITA
AL SISTEMA
ÚNICO DE
ADMISIÓN

POSTULA EN
DEMRE.CL

UNIVERSIDAD ALBERTO HURTADO

Ser Geógrafo/a

Un(a) Geógrafo(a) del siglo XXI es un profesional preocupado de investigar y comprender los procesos y fenómenos espaciales de las sociedades contemporáneas. Es un profesional capaz de reflexionar críticamente y posee habilidades teóricas y metodológicas para interpretar y comprender las dinámicas espaciales tanto en Chile como América Latina y el Mundo.

Es un profesional o investigador con la capacidad de interpretar y representar los procesos de interacción sociedad-naturaleza, y las diferencias escalares, entre paisajes, regionalizaciones y territorios. En un mundo globalizado y de conflictivas interacciones, el geógrafo(a) debe crear un compromiso ético de sus investigaciones e involucrar activamente sus competencias profesionales en los diferentes contextos donde se desenvuelve.

Los geógrafos y geógrafas de la UAH se formarán como profesionales e investigadores capaces de integrar distintos contextos disciplinares y laborales, empleando teorías y metodologías que buscan reflexionar las diversas problemáticas espaciales, concibiéndolas desde un compromiso ético que busca la integración social y la ecología del planeta.

Aprendizaje

» Aprenderás desde el primer año, a observar, describir y teorizar sobre los paisajes y territorios de nuestro país y Latinoamérica.

» Participarás en el Laboratorio de Tecnologías de Información Geográfica, donde explorarás diversas problemáticas espaciales que inciden en los distintos contextos laborales.

» Aprenderás a investigar con datos actualizados provenientes del Observatorio Social de la Universidad, que en alianza con el Departamento de Geografía, te permitirá reconocer las dinámicas socioespaciales del país y sus distintas expresiones territoriales.

» Desarrollarás una sensibilidad metodológica por las exploraciones y terrenos, donde aprenderás a trabajar en equipos que harán de antesala de los distintos contextos laborales.

» Participarás anualmente en trabajo de terreno para la comprensión de los fenómenos medioambientales; y en talleres de exploración que te permitirán profundizar en los métodos de investigación propios a la geografía.

Diferencias

» Nuestra universidad cuenta con el Observatorio Social que te posibilitará formarte en el manejo georeferenciado de base de datos actualizadas.

» Contamos con el Laboratorio de Tecnologías de Información Geográfica, donde se establecerán distintas problematizaciones espaciales que permitirán un diálogo entre el uso del sistema de información geográfico y los enclaves profesionales y de investigación.

» Nuestro cuerpo académico es de excelencia, cuentan con estudios de postgrado e investigaciones afines con las materias que imparten.

» Contamos con la red de universidades jesuitas de Latinoamérica y el mundo. Su tradición intelectual nos permite entregar una formación con énfasis en la comprensión y el respeto del medio ambiente latinoamericano.

» Contamos con una de las Bibliotecas más grandes del país, con más de 240.000 volúmenes especializados en Humanidades y Ciencias Sociales.

Futuro laboral

» El geógrafo(a) se inserta en distintos ámbitos laborales, siendo frecuente su presencia en Ministerios, Municipalidades, Gobiernos Regionales, Consultoras, Organizaciones No Gubernamentales, Universidades, Centros de Estudio, Fundaciones y Organizaciones Internacionales.

» Investigador de análisis espacial
Desarrolla investigaciones teóricas y aplicadas desde distintas problemáticas espaciales de la realidad nacional y latinoamericana, velando por las implicancias éticas basadas en la integración social y la ecología del planeta.

» Planificador territorial
Realiza servicios profesionales aplicados a la planificación en ámbitos nacionales, regionales, locales y comunales. Aporta herramientas conceptuales y metodológicas para la gestión y evaluación de proyectos en políticas públicas de orden territorial.



Geografía

1º SEMESTRE	2º SEMESTRE	3º SEMESTRE	4º SEMESTRE	5º SEMESTRE	6º SEMESTRE	7º SEMESTRE	8º SEMESTRE	9º SEMESTRE	10º SEMESTRE
INTRODUCCIÓN A LA GEOGRAFÍA	GEOGRAFÍA HUMANA	GEOGRAFÍA REGIONAL DEL MUNDO	GEOGRAFÍA ECONÓMICA	GEOGRAFÍA POLÍTICA EN AMÉRICA LATINA	GEOGRAFÍA REGIONAL EN CHILE	GEOGRAFÍA DEL PAISAJE	ORDENAMIENTO Y PLANIFICACIÓN TERRITORIAL	PLANIFICACIÓN Y GESTIÓN AMBIENTAL	
GEOGRAFÍA FÍSICA Y MEDIO AMBIENTE	CLIMATOLOGÍA	GEOMORFOLOGÍA ESTRUCTURAL	GEOMORFOLOGÍA DINÁMICA	BIOGEOGRAFÍA	GEOGRAFÍA DEL MAR	GEOGRAFÍA DE LOS RIESGOS NATURALES	FORMACIÓN EN OTRA DISCIPLINA		
EPISTEMOLOGÍA DE LAS CIENCIAS SOCIALES	HISTORIA DE AMÉRICA LATINA	ANTROPOLOGÍA SOCIAL	GEOGRAFÍA URBANA Y RURAL	EXPLORACIÓN I MEDIO AMBIENTE Y SOCIEDAD	FORMACIÓN EN OTRA DISCIPLINA	EXPLORACIÓN II AMÉRICA LATINA	EVALUACIÓN DE IMPACTO AMBIENTAL	EXPLORACIÓN III CHILE	
SOCIOLOGÍA	PENSAMIENTO LATINOAMERICANO	ANÁLISIS EXPLORATORIO DE DATOS ESPACIALES	GEODEMOGRAFÍA	METODOLOGÍAS CUANTITATIVAS EN GEOGRAFÍA	METODOLOGÍAS CUALITATIVAS EN GEOGRAFÍA	FORMULACIÓN DE PROYECTOS	SEMINARIO DE GRADO I	SEMINARIO DE GRADO II	PRÁCTICA PROFESIONAL
ECONOMÍA	LABORATORIO I FUNDAMENTOS CARTOGRÁFICOS	LABORATORIO II SISTEMAS DE INFORMACIÓN GEOGRÁFICA EN ECOSISTEMAS NATURALES	LABORATORIO III SISTEMAS DE INFORMACIÓN GEOGRÁFICA EN DINÁMICAS SOCIOECONÓMICAS	LABORATORIO IV SISTEMAS DE INFORMACIÓN GEOGRÁFICA EN PROBLEMÁTICAS AMBIENTALES	LABORATORIO V SISTEMAS DE INFORMACIÓN GEOGRÁFICA EN PROBLEMÁTICAS URBANAS	LABORATORIO VI SISTEMA APLICADO AL ANÁLISIS DE MERCADO DE SUELOS	LABORATORIO VII SISTEMA APLICADO AL ANÁLISIS DE POLÍTICAS PÚBLICAS		
EXPRESIÓN ESCRITA	MATEMÁTICAS	INGLÉS	ÉTICA O TEOLOGÍA	ARTE O DEPORTE	ÉTICA O TEOLOGÍA	ARTE O DEPORTE	FORMACIÓN EN OTRA DISCIPLINA	FORMACIÓN EN OTRA DISCIPLINA	FORMACIÓN EN OTRA DISCIPLINA

GRADO
Licenciado en Geografía

TÍTULO
Geógrafo

RÉGIMEN
Diurno

MODALIDAD
Semestral

DURACIÓN
10 Semestres

Cuerpo Académico

Directivos de la Facultad de Ciencias Sociales

DECANA

Francisca Márquez

Doctora en Sociología, Université Catholique de Lovaina, Bélgica.

DIRECTOR DEPARTAMENTO DE GEOGRAFÍA

Manuel Fuenzalida

Doctor en Territorio, Medioambiente y Sociedad, Universidad Autónoma de Madrid, España // Geógrafo, P. Universidad Católica Valparaíso

COORDINADOR ACADÉMICO

Rodolfo Quiroz

© Magíster en Estudios Latinoamericanos, Universidad de Chile // Geógrafo, P. Universidad Católica de Valparaíso.

Cuerpo Docente

Robert Gwynne // Geógrafo Ph.D, University of Liverpool, UK.

Manuel Fuenzalida // Geógrafo, P. Universidad Católica Valparaíso // Doctor en Territorio, Medioambiente y Sociedad, Universidad Autónoma de Madrid, España.

Daslav Ostoic // Geógrafo, P.U. Católica; Magíster en Políticas Educativas, U. Alberto Hurtado.

Rodolfo Quiroz // © Magíster en Estudios Latinoamericanos, Universidad de Chile // Geógrafo, P. Universidad Católica de Valparaíso.

Ulises Sepúlveda // Geógrafo, P. Universidad Católica, Doctor © en Ciencias de la Educación; P. Universidad Católica.

Pablo Mancilla // Geógrafo, P. Universidad Católica Valparaíso // Magíster © en Geografía, Mención Organización Urbano Regional, Universidad de Chile.

Alejandra Lazo // Antropóloga Social // Doctor © en Geografía y Planificación Territorial, U. de Toulouse 2 Le Mirail, Francia.

¿Por qué estudiar Geografía en la UAH? Aquí 4 claves



.CALIDAD ACADÉMICA.

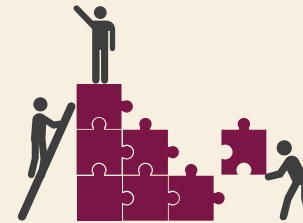
NUESTROS ACADÉMICOS CUENTAN CON ESTUDIOS DE POSTGRADOS E INVESTIGAN TEMÁTICAS AFINES CON LAS MATERIAS QUE IMPARTEN.

.EXPERIENCIA PRACTICA.



DESDE EL PRIMER AÑO, LOS ALUMNOS PARTICIPARÁN EN EL LABORATORIO DE TECNOLOGÍAS DE INFORMACIÓN GEOGRÁFICA DONDE APRENDERÁN A INVESTIGAR, DOMINAR Y ANALIZAR LAS TECNOLOGÍAS DE LA INFORMACIÓN GEOGRÁFICA Y LA CONSTRUCCIÓN DE CARTOGRAFÍA BASE Y TEMÁTICA.

.ALIANZA.



TRABAJAMOS

EN CONJUNTO CON EL OBSERVATORIO SOCIAL, LO QUE PERMITE QUE LOS ALUMNOS TENGAN UNA OBSERVACIÓN TERRITORIAL DEL PROYECTO PAÍS Y UNA MIRADA COMPRENSIVA SOBRE LAS COLECTIVIDADES HUMANAS.

.BIBLIOTECA.



CONTAMOS CON UNA BIBLIOTECA CON MÁS DE 240.000 VOLUMENES.

Requisitos generales de postulación

Admisión Vía PSU

Las postulaciones vía PSU a la Universidad Alberto Hurtado deberán realizarlas exclusivamente a través del Sistema Único de Admisión de las Universidades del Consejo de Rectores, vía www.demre.cl o vía www.uahurtado.cl en el plazo de tres días definido por el DEMRE.

Máximo de Postulaciones y orden de preferencia

La Universidad Alberto Hurtado no restringe el número de postulaciones a sus carreras ni exige orden de preferencia.

Puntajes Mínimos PSU para postular

Promedio PSU 500 puntos

(50% PSU Matemática y 50% PSU Lenguaje)

Puntaje Ponderado de Postulación

PSU DE MATEMÁTICA	30%
PSU DE LENGUAJE	20%
PSU DE HISTORIA Y CIENCIAS SOCIALES Ó CIENCIAS NEM	30%
	20%

Todas las carreras exigen un puntaje ponderado mínimo de 500 puntos

Admisión vía Bachillerato en Humanidades

Al ingresar al Bachillerato en Humanidades podrás continuar tus estudios en algunas de las carreras que imparte la Universidad, de acuerdo a los cupos establecidos. Revisa las condiciones y mallas de conducencia en www.uahurtado.cl/admision

Admisión Especial

Destinada a postulantes egresados o titulados de una institución de estudios superiores, a quienes deseen cambiar de universidad y/o carrera y a estudiantes que hayan cursado la Enseñanza Media en el extranjero.

Más información en www.uahurtado.cl/admision



**UNIVERSIDAD
ALBERTO HURTADO**
www.uahurtado.cl



**5 AÑOS UNIVERSIDAD
ACREDITADA**
GESTIÓN INSTITUCIONAL / DOCENCIA DE
PREGRADO / INSCRIPCIÓN CON EL MEDIO
DESDE DICIEMBRE 2009 HASTA DICIEMBRE 2014



ADSCRITA AL SISTEMA
ÚNICO DE ADMISIÓN

POSTULA EN DEMRE.CL