

El psicólogo debe ser capaz de desarrollar empatía, de comprender y de reflexionar sobre la diversidad en las experiencias personales en la sociedad contemporánea, y adquirir un compromiso con una ética que ponga el bienestar y la salud mental de todos como foco de su trabajo.

Psicología



ADSCRITA
AL SISTEMA
ÚNICO DE
ADMISIÓN

POSTULA EN
DEMRE.CL

UNIVERSIDAD ALBERTO HURTADO

CARRERA ACREDITADA 2009/2013

Ser Psicólogo/a

Un **Psicólogo(a)** es un(a) profesional que busca favorecer el bienestar de las personas en los distintos contextos en los cuales se desenvuelve. Nuestra universidad forma profesionales de excelencia, capaces de integrar reflexiva y críticamente los aspectos éticos, científicos y técnicos de su quehacer en nuestra sociedad.

Construimos una comunidad académica seria, que investiga, enseña y difunde la ciencia psicológica, con el fin de aportar al país en torno al bienestar psicosocial de las personas, grupos, comunidades e instituciones que se encuentran en los sectores y situaciones más vulnerables.

Los Psicólogos y Psicólogas UAH tienen un sello de calidad académica y profesional, y una orientación hacia los grupos más vulnerables en pos de una sociedad equitativa que vele por el bienestar y la salud mental de todos sus miembros.

Aprendizaje

- » Tendrás una sólida formación teórica sobre la psicología.
- » Te acercaras progresivamente al trabajo práctico, siempre con el apoyo y supervisión de profesionales expertos.
- » Discutirás sobre las tensiones presentes en la psicología, reconociéndola como una disciplina heterogénea y diversa.
- » Desarrollarás una perspectiva crítica de los procesos sociales que influyen en el bienestar de las personas.
- » Serás capaz de investigar fenómenos propios a la psicología.

Diferencias

Comprenderás los problemas políticos, económicos y culturales emergentes y sus implicancias en la salud mental, y podrás contribuir al desarrollo humano y el bienestar psicosocial de las personas.

- » Damos énfasis a la formación de profesionales que puedan desarrollar instrumentos y estrategias de manera ética, pertinente y eficaz.

» Nuestra formación se orienta al trabajo en equipos multidisciplinarios, a la identificación de las tensiones éticas en el ejercicio profesional y al actuar de manera coherente y responsable.

» Creemos que la psicología es una disciplina en la cual todavía hay mucho por investigar, crear, y discutir, y los estudiantes son parte central de dicho proceso.

» Contamos con profesores de alto nivel como docentes e investigadores.

» Integramos una gran red de contactos internacionales de la Universidad, y nuestra biblioteca, se destaca por su especialidad en Humanidades y Ciencias Sociales.

Futuro laboral

» **Psicología Clínica:** trabajo clínico en instituciones públicas y privadas (centros de atención, consultorios y hospitales), desde diversos enfoques disciplinarios y técnicas terapéuticas para el desarrollo de la salud mental.

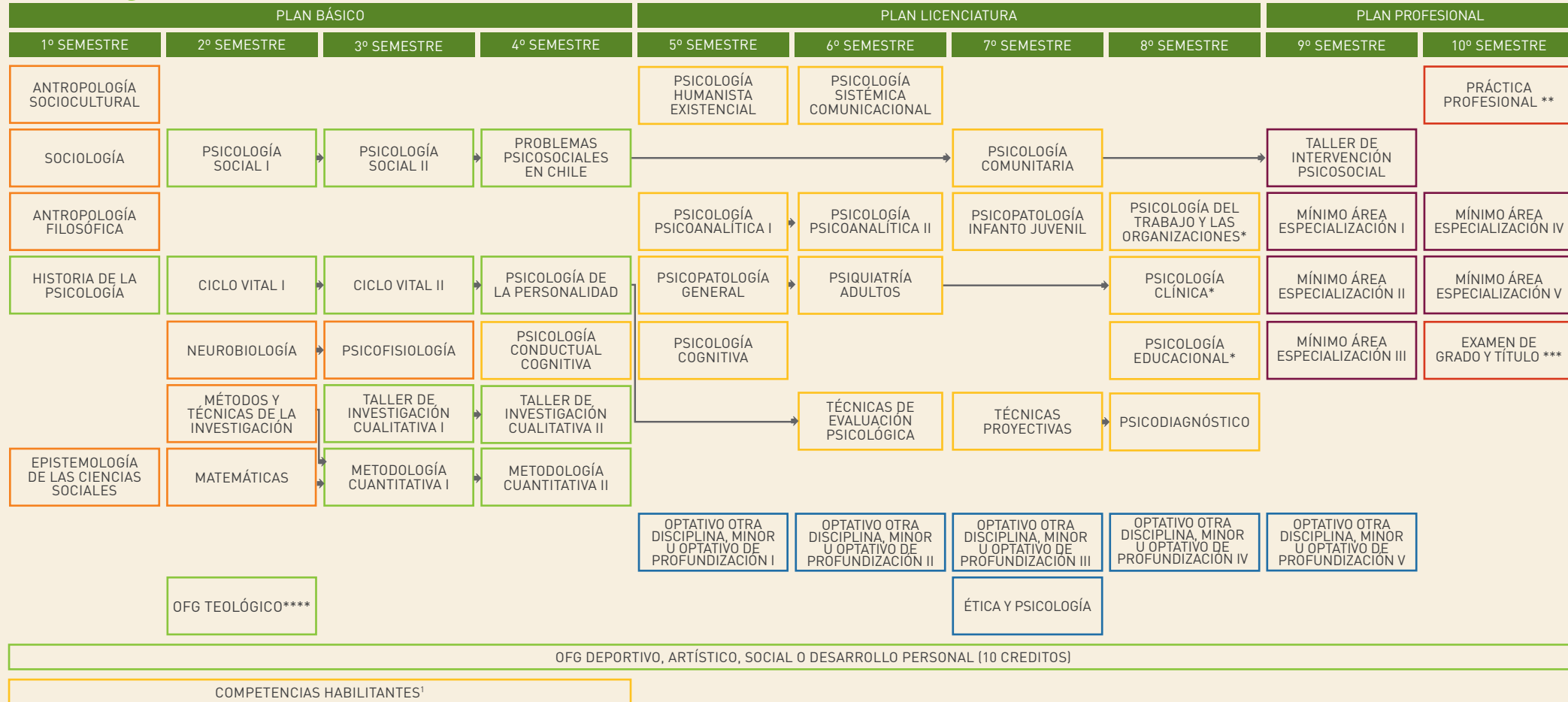
» **Psicología Laboral y Organizacional:** enfocada al trabajo en organismos públicos (gobierno, ministerios, municipalidades) y privados (empresas, consultoras), para la solución de problemas organizacionales y la promoción del desarrollo humano en el trabajo.

» **Psicología Educativa:** orientada al trabajo en fundaciones educacionales, instituciones públicas y establecimientos educacionales, considerando los distintos actores del proceso educativo (profesores, alumnos, apoderados) en el desarrollo de políticas, programas y procesos de educación.

» **Psicología Social - Comunitaria:** enfocada a la investigación e intervención participativa en instituciones públicas y del tercer sector (ONG, fundaciones, asociaciones y otras instituciones sin ánimo de lucro) para contribuir a la prevención, promoción y rehabilitación del bienestar psicosocial de grupos y personas en contextos de vulnerabilidad.



Psicología



GRADO
Licenciado/a en Psicología

TÍTULO
Psicólogo

RÉGIMEN
Diurno

MODALIDAD
Semestral

* Pre-Requisitos para cursos mínimos de especialidad correspondiente

** Requisitos de creditaje según especialidad.

*** Todos los cursos aprobados

**** OFG Teológico de 10 créditos

MÍNIMOS DE ESPECIALIZACIÓN POR ÁREA

	I	II	III	IV	V
ÁREA DE ESPECIALIZACIÓN CLÍNICA	PRE-PRÁCTICA CLÍNICA	FUNDAMENTOS DE PSICOTERAPIA	PSICOLOGÍA CLÍNICA INFANTIL	SEMINARIO CLÍNICO I	SEMINARIO CLÍNICO II
ÁREA DE ESPECIALIZACIÓN EDUCACIONAL	EVALUACIÓN DE NECESIDADES Y DISEÑO E IMPLEMENTACIÓN DE PROGRAMAS PSICOEDUCATIVO	ANÁLISIS PSICOSOCIAL DEL SISTEMA EDUCATIVO	INTERVENCIONES EN PSICOLOGIA EDUCACIONAL	DESARROLLO, APRENDIZAJE Y EDUCACIÓN	EDUCACIÓN INCLUSIVA Y DIVERSIDAD
ÁREA DE ESPECIALIZACIÓN LABORAL Y ORGANIZACIONAL	COMPORTAMIENTO ORGANIZACIONAL	GESTIÓN DE RECURSOS HUMANOS	ESTRATEGIAS DE SELECCIÓN Y CAPACITACIÓN DE RECURSOS HUMANOS	DESARROLLO ORGANIZACIONAL	ESTRATEGIAS DE DESARROLLO DE EQUIPOS

- INICIACIÓN EN LA DISCIPLINA
- FORMACIÓN GENERAL BÁSICA PARA LA DISCIPLINA
- PROFUNDIZACIÓN EN LA DISCIPLINA
- ESPECIALIZACIÓN EN LA DISCIPLINA
- FORMACIÓN EN OTRA DISCIPLINA, MINOR U OPTATIVO DE PROFUNDIZACIÓN
- FORMACIÓN GENERAL SOCIAL, ARTÍSTICA O DEPORTIVA / ÉTICA Y TEOLÓGICA

¹ Competencias consideradas necesarias para que un estudiante de la UAH pueda alcanzar un buen desempeño académico durante su vida universitaria. Comprometen tres áreas: lengua materna; lenguaje matemático; y lengua extranjera (inglés). Estas competencias son evaluadas al ingreso de los estudiantes a la UAH y deben estar certificadas al finalizar sus estudios.

Visita el sitio web de la Facultad de Psicología
<http://psicologia.uahurtado.cl>

Cuerpo Académico

Directivos de la Facultad de Psicología

DECANO

Mauricio Arteaga // Psicólogo y Licenciado en Psicología, P. Universidad Católica de Chile // Doctor en Psicología, Psicopatología Infanto-Juvenil, Universidad Autónoma de Barcelona, España.

Directivos de la carrera de Psicología

DIRECTORA DE LA CARRERA DE PSICOLOGÍA

Javiera Navarro // Psicóloga y Licenciada en Psicología, P. Universidad Católica de Chile // Master en Psicología Forense, Kings' College London University, Londres. // Master en Observación Psicoanalítica, Tavistock and

Portman NHS Trust, Londres. // Diploma en Psicoterapia Forense, Tavistock and Portman NHS Trust, Londres.

COORDINADORA ACADÉMICA

Claudia Arellano // Psicóloga y Licenciada en Psicología, P. Universidad Católica de Chile. // Postítulo de Especialización en Clínica Infanto-Juvenil, P. Universidad Católica de Chile. // Magíster © Psicología de la Salud, P. Universidad Católica de Chile.

COORDINADOR DE POSTGRADO

Francisco Reiter // Psicólogo y Licenciado en Psicología, Universidad Alberto Hurtado.

Cuerpo Docente

Rubén Araya // Psicólogo y Licenciado en Psicología, Universidad de Chile. // Doctor © en Psicopatología clínica y psicoanálisis, Universidad de Provence Aix-marseille I, Francia.

Claudia Arellano // Psicóloga y Licenciada en Psicología, P. Universidad Católica de Chile. // Postítulo de Especialización en Clínica Infanto-Juvenil, P. Universidad Católica de Chile. // © Magíster Psicología de la Salud, P. Universidad Católica de Chile.

Mauricio Arteaga // Psicólogo y Licenciado en Psicología, P. Universidad Católica de Chile. // Doctor en Psicología, Psicopatología Infanto-Juvenil, Universidad Autónoma de Barcelona, España.

Margarita Becerra // Psicóloga y Licenciada en Psicología, P. Universidad Católica de Chile. // Diplomada en Estudios Complementarios en Antropología (DEC), Universidad Católica de Lovaina, Bélgica. // Post grado en Terapia Familiar e Intervención Sistémica, Institut Provincial de Formation Sociale, Bélgica. Terapeuta acreditada European Family Therapy Association (EFTACIM)

Felipe Burrows // Psicólogo y Licenciado en Psicología, P. Universidad Católica de Chile. // Doctor © en Educación, Instituto de Educación, Universidad de Londres, Inglaterra.

Fernando Contreras // Psicólogo y Licenciado en Psicología, P. Universidad Católica de Chile. // Magíster (DEA) en Ciencias del Trabajo, Universidad Autónoma de Barcelona, España.

Marisol Del Pozo // Psicóloga y Licenciada en Psicología, P. Universidad Católica de

Chile // Terapeuta Familiar y de Pareja, Instituto Chileno de Terapia Familiar.

Alejandra Energice // Psicóloga y Licenciada en Psicología, Universidad Alberto Hurtado // © Doctor en Sociología, Universidad Alberto Hurtado.

Paulina Freine // Psicóloga y Licenciada en Psicología, P. Universidad Católica de Chile // © Magíster en Psicología Educacional, P. Universidad Católica de Chile.

Daniela González // Psicóloga y Licenciada en Psicología, Universidad Diego Portales // Terapeuta Familiar y de Pareja, Instituto Chileno de Terapia Familiar

Verónica Gubbins // Psicóloga y Licenciada en Psicología, Universidad de Chile. // Doctora en Ciencias de la Educación, P. Universidad Católica de Chile. // Master en Psicología, Universidad Católica de Lovaina, Bélgica // Mediadora Familiar, Instituto chileno de Terapia Familiar.

Sebastián Ibarra // Sociólogo y Licenciado en Sociología, Universidad de Chile. // © Magíster en Sociología, P. Universidad Católica de Chile

Antonia Larraín // Psicóloga y Licenciada en Psicología, P. Universidad Católica de Chile // Doctora en Psicología, P. Universidad Católica de Chile.

Renato Moretti // Psicólogo y Licenciado en Psicología, P. Universidad Católica de Chile // © Magíster en Psicología, mención Psicología Educacional, P. Universidad Católica de Chile.

Javiera Navarro // Psicóloga y Licenciada en Psicología, P. Universidad Católica

de Chile. // Master en Psicología Forense, Kings' College London University, Londres. // Master en Observación Psicoanalítica, Tavistock and Portman NHS Trust, Londres.

Ricardo Pulido // Psicólogo y Licenciado en Psicología, P. Universidad Católica de Chile. // Doctor en Psicología General y Clínica, Universidad de Bologna, Italia.

Francisco Reiter // Psicólogo y Licenciado en Psicología, Universidad Alberto Hurtado

José Antonio Román // Psicólogo y Licenciado en Psicología, P. Universidad Católica de Chile. // Master en Programación Neuro Lingüística (PNL), Institut Gestalt Barcelona, España. // Magíster y Doctor © en Psicología Social, Universidad Autónoma de Barcelona, España.

Irene Salvo // Psicóloga y Licenciada en Psicología, Universidad de Chile. // Master en Asesoramiento y Orientación Familiar, Universidad de Santiago de Compostela, España. // Postítulo de Especialización en Terapia Familiar y de Parejas, Instituto Chileno de Terapia Familiar. // Especialización en Atención Integral a Víctimas, Universidad Complutense de Madrid, España.

Alvaro Soto // Psicólogo y Licenciado en Psicología, P. Universidad Católica de Chile. // Doctor en Ciencias Sociales, Ciencias del Trabajo, Universidad Católica de Lovaina, Bélgica.

Ximena Zabala // Psicóloga y Licenciada en Psicología, Universidad de Chile. // © Doctor en Psicoanálisis, Universidad de Paris VII (Francia).

¿Por qué estudiar Psicología en la UAH? Aquí 4 claves

.EXIGENCIA.

SOMOS
1 DE
LAS

3

UNIVERSIDADES

PRIVADAS CON MÁS ALTO PROMEDIO, PSU PARA PSICOLOGÍA*

BUSCAMOS A LOS MEJORES

*FUENTE: CONSEJO SUPERIOR DE EDUCACIÓN, 2010, RM



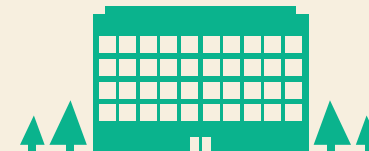
.EXPERIENCIA PRÁCTICA.



NUESTRA ESCUELA CUENTA CON
SALA DE ESPEJOS
Y UN CENTRO DE ATENCIÓN
PSICOLÓGICA ABIERTO A LA COMUNIDAD

.CONVENIOS.

CONTAMOS CON CONVENIOS PARA PRÁCTICAS EN HOSPITALES, CENTROS Y COMUNIDADES TERAPÉUTICAS Y EMPRESAS DE LA REGIÓN METROPOLITANA



NUESTROS ALUMNOS TIENEN UN ACERCAMIENTO TEMPRANO A ACTIVIDADES EN TERRENO.

.CALIDAD ACADÉMICA.



Requisitos generales de postulación

Admisión Vía PSU

Las postulaciones vía PSU a la Universidad Alberto Hurtado deberán realizarlas exclusivamente a través del Sistema Único de Admisión de las Universidades del Consejo de Rectores, vía www.demre.cl o vía www.uahurtado.cl en el plazo de tres días definido por el DEMRE.

Máximo de Postulaciones y orden de preferencia

La Universidad Alberto Hurtado no restringe el número de postulaciones a sus carreras ni exige orden de preferencia.

Puntajes Mínimos PSU para postular

Promedio PSU 550 puntos

(50% PSU Matemática y 50% PSU Lenguaje)

Puntaje Ponderado de Postulación

PSU DE MATEMÁTICA	25%
PSU DE LENGUAJE	35%
PSU DE HISTORIA Y CIENCIAS SOCIALES Ó CIENCIAS NEM	20%
	20%

Todas las carreras exigen un puntaje ponderado mínimo de 500 puntos

Admisión vía Bachillerato en Humanidades

Al ingresar al Bachillerato en Humanidades podrás continuar tus estudios en algunas de las carreras que imparte la Universidad, de acuerdo a los cupos establecidos. Revisa las condiciones y mallas de conducencia en www.uahurtado.cl/admision

Admisión Especial

Destinada a postulantes egresados o titulados de una institución de estudios superiores, a quienes deseen cambiar de universidad y/o carrera y a estudiantes que hayan cursado la Enseñanza Media en el extranjero.

Más información en www.uahurtado.cl/admision



**UNIVERSIDAD
ALBERTO HURTADO**

www.uahurtado.cl



**5 AÑOS UNIVERSIDAD
ACREDITADA**
GESTIÓN INSTITUCIONAL / DOCENCIA DE
PREGRADO / INSCRIPCIÓN CON EL MEDIO
DESDE DICIEMBRE 2009 HASTA DICIEMBRE 2014



ADSCRITA AL SISTEMA
ÚNICO DE ADMISIÓN

POSTULA EN DEMRE.CL