



Nicolás Barrientos Oradini, Doctor of Philosophy in Business Administration
Académico Facultad de Economía y Negocios Universidad Alberto Hurtado

El mercado del cobre en un escenario global cambiante: aranceles, mercados internacionales y la industria chilena

El cobre, conocido como el “metal rojo”, ha sido durante siglos un elemento fundamental para el desarrollo económico y tecnológico de las sociedades humanas. En la actualidad, su importancia se ha intensificado debido a su papel crucial en la transición energética y la expansión de las energías renovables, tecnologías y vehículos eléctricos. Sin embargo, este mercado estratégico se encuentra en un contexto global marcado por tensiones comerciales, fluctuaciones en la demanda y desafíos internos en los principales países productores, especialmente Chile, que concentra alrededor del 28% de la producción mundial.

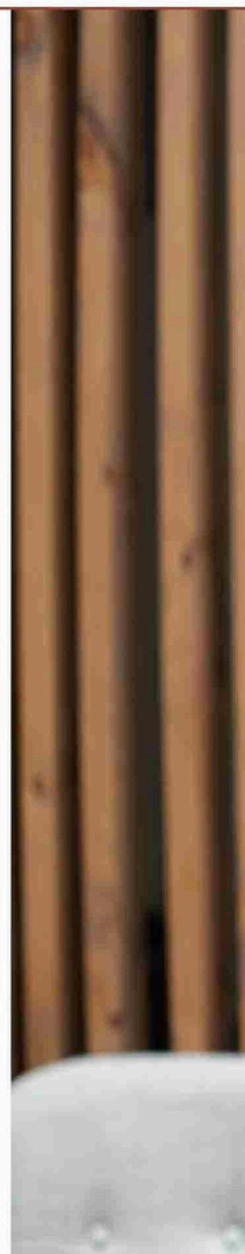
Aranceles y su impacto en el mercado del cobre

Uno de los factores que ha generado incertidumbre en el mercado internacional del cobre son los aranceles y las políticas comerciales adoptadas por las principales economías. La guerra comercial entre Estados Unidos y China, así como las tensiones entre Washington y países como China y la Unión Europea, han llevado a la imposición de aranceles que afectan tanto a la importación como a la exportación de minerales y productos derivados.

Por otro lado, China, que es tanto un gran consumidor como un importador de cobre, ha mantenido políticas de importación relativamente abiertas, aunque no exentas de restricciones. La Unión Europea, por su parte, busca proteger su industria local mediante medidas antidumping y aranceles selectivos, lo que puede influir en los precios internacionales y en la competitividad de los productores extranjeros.

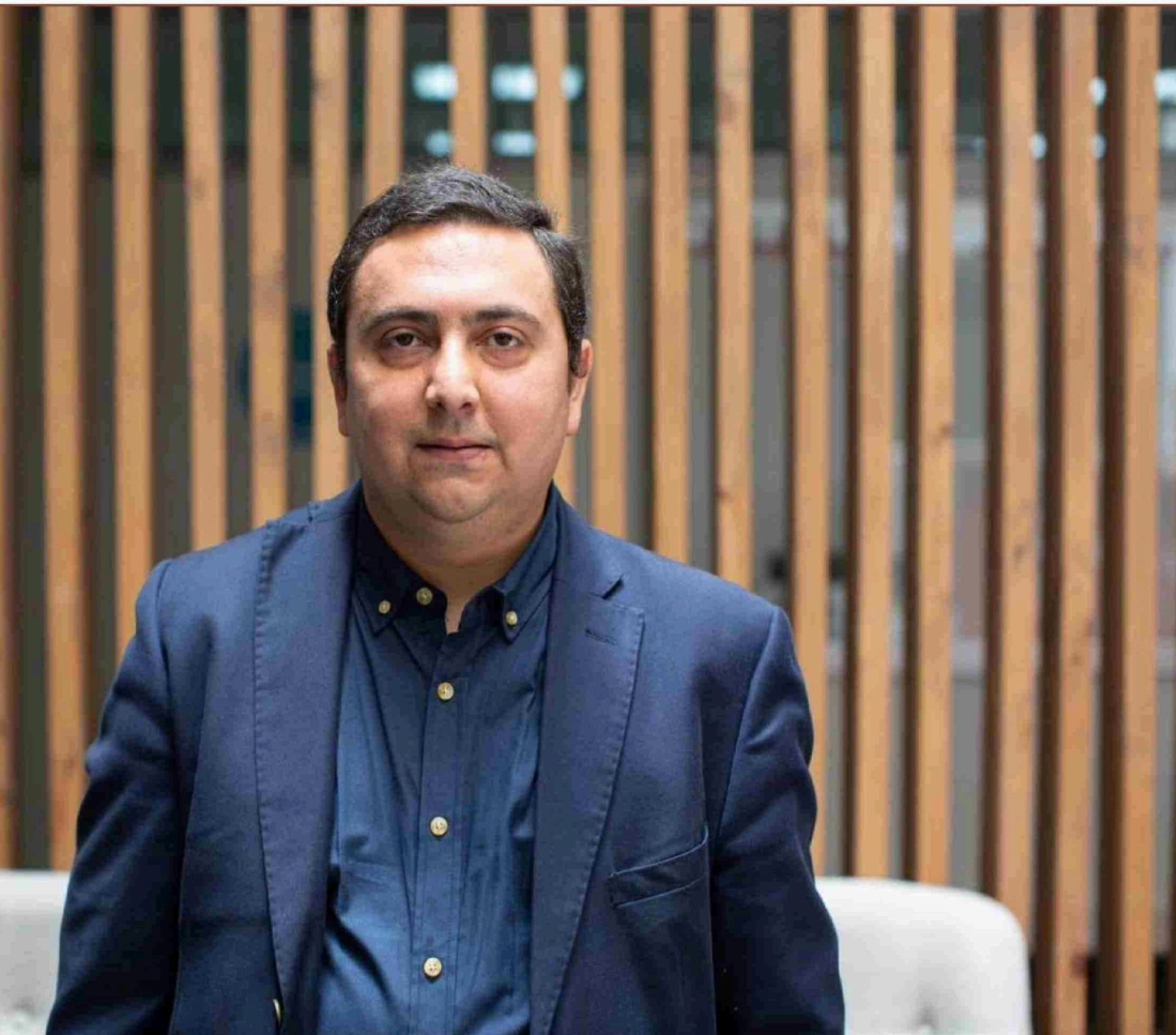
Estos aranceles, junto con las políticas proteccionistas, generan una tendencia de volatilidad en los precios del cobre. Los inversores y las empresas mineras deben adaptarse a estos cambios, que pueden afectar la rentabilidad de las operaciones, la inversión en nuevos proyectos y la planificación a largo plazo. La incertidumbre generada por estas medidas también puede frenar inversiones en exploración y expansión, poniendo en riesgo la seguridad de suministro en el mediano y largo plazo.

En el caso del cobre, Estados Unidos ha implementado aranceles sobre ciertos productos electrónicos y componentes metálicos, lo que puede afectar la cadena de suministro y elevar los costos para los consumidores finales.





Suscríbase gratis a nuestro Newsletter de Noticias
Envíe sus comentarios a networking@elempresario.cl



Situación de los mercados internacionales del cobre

En los últimos años, la demanda global de cobre ha mostrado un crecimiento sostenido, impulsado principalmente por la electrificación de los sistemas de transporte, la expansión de las energías renovables y el avance de la digitalización. China, como principal consumidor, ha elevado significativamente sus importaciones, mientras que países como Estados Unidos y la Unión Europea buscan diversificar sus fuentes de suministro y reducir su dependencia de China.

El precio del cobre ha sido altamente volátil, reflejando tanto los efectos de la pandemia de COVID-19 como las tensiones geopolíticas. Tras un período de caída en 2020, los precios se recuperaron en 2021 y 2022, alcanzando niveles históricos, en torno a los 10,000 dólares por tonelada. Sin embargo, en 2023 y 2024, la incertidumbre económica global, las expectativas de desaceleración del crecimiento y los problemas en las cadenas de suministro han provocado correcciones a la baja.



Opinión

Aranceles al cobre

Impacto estimado de aranceles en la industria del cobre (hipotético, en millones de USD)

Escenario	Impacto en costos (millones USD)	Comentarios
Sin aranceles	-	Situación base, sin medidas comerciales restrictivas
Arancel del 10% en exportaciones	+500	Aumenta costos para importadores y consumidores finales
Arancel del 20% en importaciones	+1,200	Presión sobre precios y posibles retrasos en la cadena
Medidas proteccionistas extremas	Impacto significativo en la rentabilidad	Riesgo de desaceleración en inversión minera

Nota: Datos estimados para ilustrar el impacto potencial de aranceles en la industria.

Aquí se muestra un panorama general respecto del impacto de los aranceles del cobre en el mundo:

Además, la transición hacia una economía más sostenible ha incentivado la inversión en proyectos mineros y en tecnologías de extracción más eficientes. Sin embargo, la escasez de nuevos yacimientos de cobre de alta ley, junto con los desafíos ambientales y sociales asociados a la minería, han limitado el crecimiento de la oferta, generando una tensión entre la demanda creciente y la oferta limitada.

La industria chilena del cobre: desafíos y oportunidades

Chile, con sus vastas reservas y una tradición minera consolidada, se mantiene como el principal productor mundial de cobre. La industria chilena enfrenta, sin embargo, múltiples desafíos que requieren atención para mantener su competitividad en el escenario global.

Uno de los principales problemas es la caída en la ley de los yacimientos y la madurez de las principales minas. Para mantener la producción, las empresas deben invertir en tecnologías de minería más eficientes y sostenibles, lo cual requiere altos niveles de inversión y una mayor innovación. Además, la presión social y ambiental ha llevado a una mayor regulación y a la necesidad de fortalecer las prácticas de responsabilidad social corporativa.

Por otro lado, la estabilidad política y la legislación minera son factores determinantes. En los últimos años, Chile ha experimentado movimientos sociales que demandan mayor participación y beneficios para las comunidades locales, además de cambios en la legislación tributaria y en los derechos mineros. Estas incertidumbres pueden afectar las decisiones de inversión y la planificación a largo plazo del sector.

No obstante, la industria chilena también tiene oportunidades significativas. La transición energética global requiere una enorme cantidad de cobre para la fabricación de cables, componentes eléctricos y tecnologías de almacenamiento energético. Chile puede aprovechar su infraestructura, recursos y experiencia para atraer inversiones en proyectos de minería más sostenibles y de mayor valor agregado.

Asimismo, la diversificación de mercados y la incorporación de tecnologías digitales en la minería pueden mejorar la eficiencia y reducir los impactos ambientales. La colaboración con países y empresas internacionales, así como el fomento de la innovación, serán claves para que Chile mantenga su liderazgo y contribuya a satisfacer la demanda mundial de cobre de manera responsable.